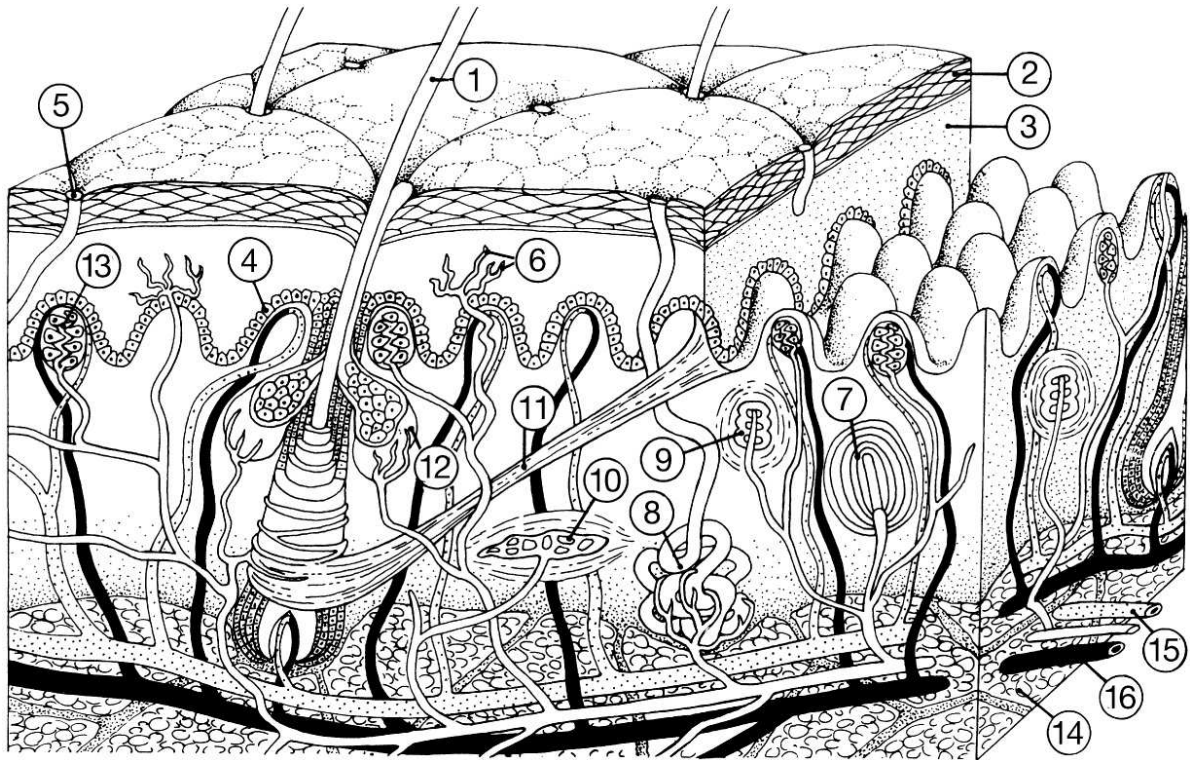


## Die menschliche Haut

Ordne den Teilen der Haut die entsprechenden Zahlen zu! Verwende dazu das Internet oder zusätzliche Literatur.



|   |  |
|---|--|
| <input type="radio"/> Fetteinlagerung       | <input type="radio"/> Blutgefäß          |
| <input type="radio"/> Haarmuskel            | <input type="radio"/> Talgdrüse          |
| <input type="radio"/> Schweißdrüse          | <input type="radio"/> Tastkörperchen     |
| <input type="radio"/> Blutgefäß             | <input type="radio"/> Wärmekörperchen    |
| <input type="radio"/> frei Nervenendigungen | <input type="radio"/> Lamellenkörperchen |
| <input type="radio"/> Haar                  | <input type="radio"/> Kältekörperchen    |
| <input type="radio"/> Hornschicht           | <input type="radio"/> Schweißpore        |
| <input type="radio"/> Pigment               | <input type="radio"/> Keimschicht        |